

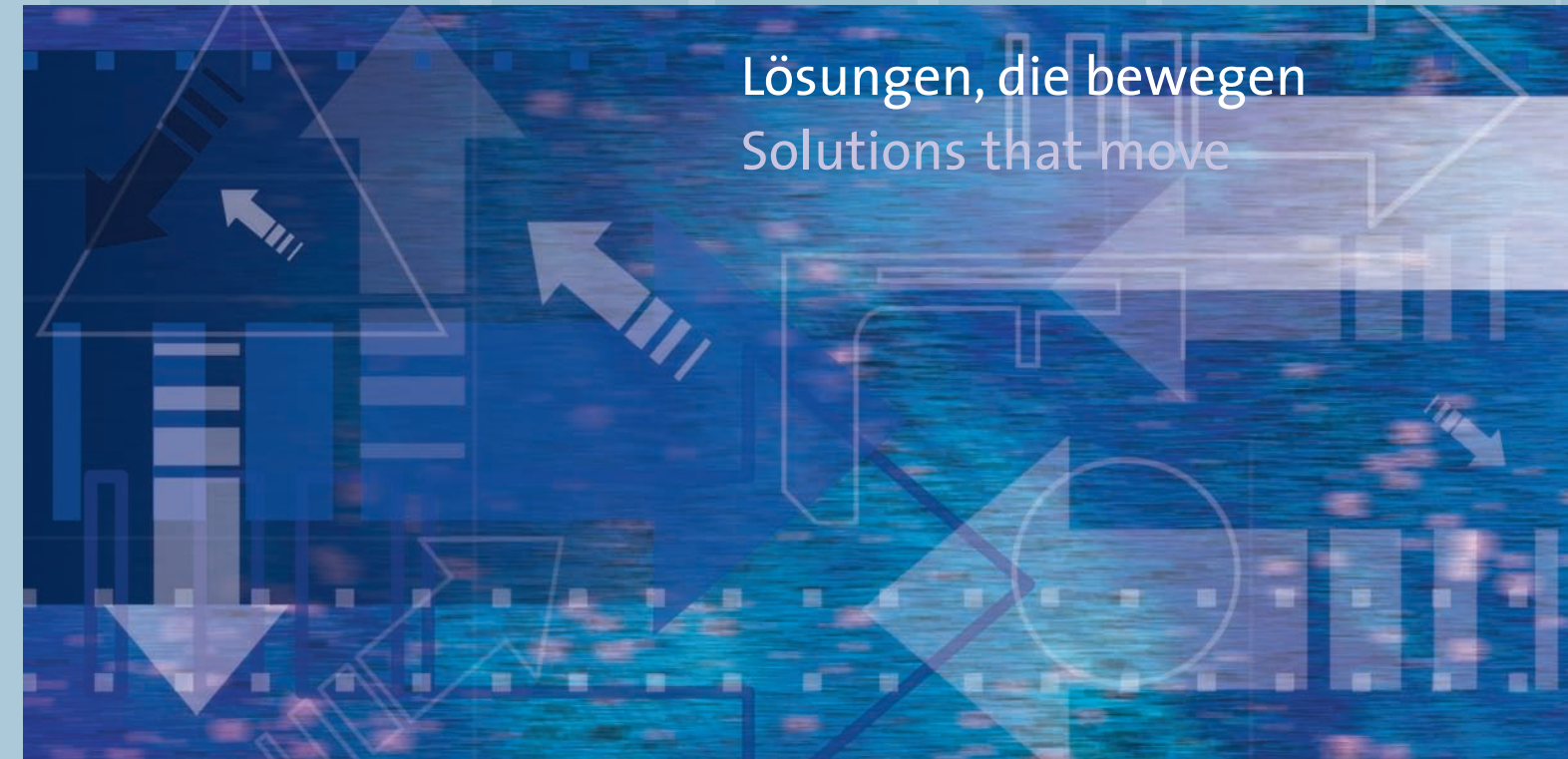
**Tablarförderer**  
Carrier Plate Conveyor



**Projektierung**  
Project Planning

**Fertigung**  
Manufacturing

**Montage**  
Assembly



Lösungen, die bewegen  
Solutions that move



# Tablarförderer

## Carrier Plate Conveyor



**Binder GmbH**  
Wasenäcker 17 · 71576 Burgstetten  
Telefon 07191.3270-0 · Telefax 07191.3270-22  
Wasenaecker 17 · D-71576 Burgstetten  
Phone +49.7191.3270-0 · Fax +49.7191.3270-22  
www.binder-foerdertechnik.de · binder@binder-foerdertechnik.de



## ▶ Tablarförderer Carrier Plate Conveyor



## ▶ Tablarförderer Carrier Plate Conveyor



### ▶ Tablarförderer

Die Komponenten der Tablar-Fördertechnik wurden speziell zum Transport von Blechtablaren in verschiedenen Abmessungen bis zu einem Fördergutgewicht von ca. 300 kg entwickelt. Das Tragelement ist eine Einfachrollenkette mit aufgesetzten Kunststoff-Clips. Dies ergibt einen schonenden und geräuscharmen Transport. Der Antrieb erfolgt über eine durchgehende Welle mit Getriebemotor. Die einzelnen Kettenstränge werden separat gespannt. Reversierbetrieb ist möglich. Kleine, wälzgelagerte Kettenumlenkungen erlauben den Längs- und Quers-transport der gängigen Ladehilfsmittel ohne Spurwechsel. Zum Längstransport befinden sich auch Rollenförderer im Programm.

#### Carrier Plate Conveyor

The components of the carrier plate conveyor system were developed especially for transporting sheet metal carrier plates of various dimensions up to a transport weight of approximately 300 kg. The carrier element is a single roller chain with fitted plastic clips. This results in smooth and low-noise transport. The drive is provided via a continuous shaft with a geared motor. The individual chain sections are tensioned separately. Reversing operation is possible. Small chain deflectors on roller bearings permit lengthwise and crosswise transport of the most common loading aids without changing track. Our range also includes roller beds for lengthwise transport.

